



# CAMPI DA PADEL MADE IN ITALY

**CERTIFICATI E GARANZIA 20 ANNI**

Oltre 500 campi venduti in Italia




[www.merlisport.com](http://www.merlisport.com)  
[www.merlisportshop.it](http://www.merlisportshop.it)



# CHI SIAMO

PROFESSIONALITÀ AL VOSTRO SERVIZIO



La MERLI SPORT è una **azienda dinamica nel settore dell'impiantistica sportiva**. Vantiamo forniture e collaborazioni con grandi realtà sportive professionistiche, inoltre lavoriamo con diverse tipologie di clienti quali Hotel, Stabilimenti Balneari e Campeggi, non ultimi i tantissimi privati che cercano la qualità italiana. **Progettiamo e realizziamo impianti sportivi** con la **nostra squadra di tecnici specializzati**, fornendo e posando pavimentazioni ed attrezzature per qualsiasi tipo di sport. In particolar modo realizziamo campi da Calcio a5/a7/a8/a11; Tennis, Padel, Rugby, Basket, Volley, Beach Tennis/Volley/Fotvolley e Golf.



## I nostri plus

- MONTATORI SPECIALIZZATI
- GARANZIA 20 ANNI
- CAMPI CERTIFICATI
- CAMPI ZINCATI
- CAMPI MADE IN ITALY
- REALIZZAZIONE “CHIAVI IN MANO” DAL SOTTOFONDO ALLA COPERTURA

## Mission

La Mission della Merli Sport è quella di esaudire il “**sogno**” di ogni cliente fino alla sua realizzazione. Per fare questo uniamo ogni giorno professionalità e qualità **Made in Italy**, garantendo e certificando i nostri prodotti e servizi.

## Vision

“**Lo Sport lo costruiamo INSIEME**”, questo è il nostro motto. L'obiettivo è quello di essere leader nel settore della costruzione d'**Impianti Sportivi**. Gli sforzi di ogni giorno sono rivolti alla ricerca costante di soluzioni innovative, con un occhio sempre rivolto al Futuro.

## SERVIZI






- Ⓜ Progettazione e consulenza tecnica
- Ⓜ Manutenzioni ordinarie e straordinarie di impianti sportivi
- Ⓜ Montaggio/smontaggio di coperture pressostatiche
- Ⓜ FORMULA SU MISURA  
“Al centro sportivo non ci penso più”: pacchetto di manutenzioni ordinarie studiato su misura.
- Ⓜ Formule di pagamento personalizzate

**La nostra  
esperienza per il  
vostro successo**





## Tipologie di Campi

-  **STANDARD** campo con vetri temperati spessore 12 mm.
-  **1vs1** campo dimensioni 6x20 mt. da allenamento o singolo
-  **PANORAMICO** con vetrata unica da 10 mt. senza montanti in ferro con rinforzo del traliccio in ferro
-  **SUPER PANORAMICO** struttura con tutti i vetri a 3 metri di altezza modello simile al W.P.T.
-  **SPIAGGIA** modello campo standard autoportante per stagione estiva ed eventi (Primi in Italia)

**N.B.** Ogni campo ha l'opzione W.P.T., con tutti i vetri a 3 metri d'altezza.

## 5 personalizzazione dei campi:

1. Nella scelta dei **colori della struttura metallica** con tutti i RAL in commercio, anche bi-color.
2. Nella scelta dell'**erba sintetica** con tutti i colori disponibili: verde, blu, rosso, viola, nero, arancio.
3. Nella scelta dei **vetri, con la versione W.P.T.**, tutti a 3 metri di altezza e certificati a norma di legge.
4. Nella **scelta dei pali dei proiettori**, con diverse forme e colori.
5. Scritte del nome del tuo centro sportivo sul karter.

## 10 motivi per sceglierci:

1. **Produciamo in Italia**, in Romagna, a Forlì, presso la **WM Carpenterie**, nata nel 1996.
2. Tutti i nostri campi sono **certificati da ingegnere strutturale**.
3. Le nostre strutture rispecchiano la **normativa NTC 2018** (anche senza una normativa italiana che lo obblighi).
3. Performance di gioco grazie alla **qualità dei materiali**.
4. **Lunga durata nel tempo** grazie alle strutture **zincate**, ai vetri temperati e erba sintetica di alta qualità.
5. I nostri produttori di vetri ed erba sono **italiani** e rilasciano tutte le certificazioni di legge.
6. Abbiamo **personale specializzato** con esperienza di oltre 200 campi montati.
7. Revisione programmata per i primi 2 anni.
8. Gestione pratiche permessi amministrativi per installazione presso enti locali.
9. Clienti e location di importanza nazionale che ci hanno scelti.
10. Gestione chiavi in mano, dal sottofondo alla copertura.



## I nostri plus

- MONTATORI SPECIALIZZATI
- GARANZIA 20 ANNI
- CAMPI CERTIFICATI
- CAMPI ZINCATI
- CAMPI MADE IN ITALY
- REALIZZAZIONE “CHIAVI IN MANO”  
DAL SOTTOFONDO ALLA COPERTURA

## Normative CE

I nostri campi Merli Sport sono **conformi alle normative CE secondo EN 1090-1 obbligatoria** e richiamata dalle NTC 2018 e D.LGS 106/2017 in ottemperanza al regolamento UE n° 305/2011.

## Costi?

A partire da 14.000 euro incluso montaggio.

## Campi omologati

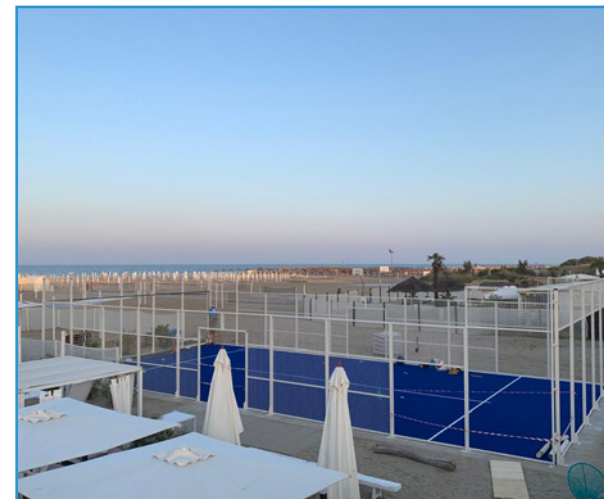
Tutti i nostri campi sono **conformi alle indicazioni della F.I.T.** (Federazione italiana tennis) **e della F.I.P.** (Federacion Internacional de Padel) per dimensioni e caratteristiche strutturali.

## STANDARD



## PANORAMICO

## PADEL IN SPIAGGIA



## CAMPO 1vs1

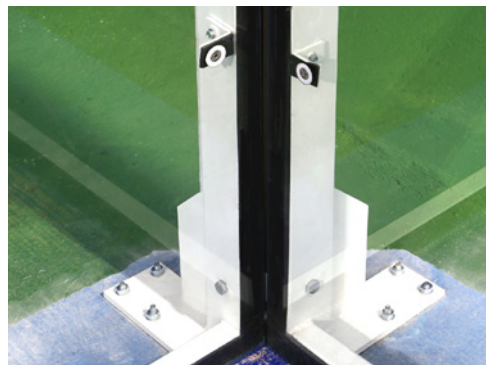
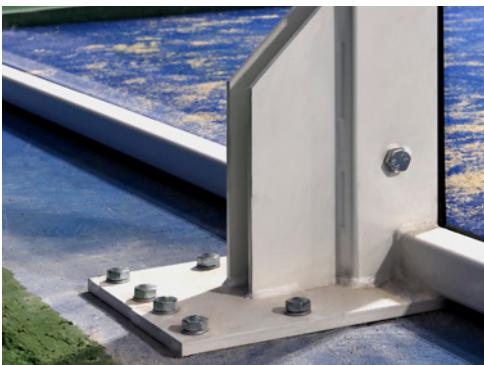


# I CAMPI MERLI SPORT

**Robustezza e design minimale**

## Caratteristiche tecniche dei nostri campi

- Vetri temperati e certificati, sicuri e garantiti in caso di rottura.
- Manti erbosi dei migliori produttori di campi da padel.
- Illuminazione a LED per un eccellente livello di illuminazione.
- Strutture con tubolari da 120x60 mm, robuste e resistenti, a norma per la NTC 2018.
- Garanzia sui materiali fino a 20 anni.
- Zincatura a caldo su richiesta, per garantire la massima efficacia contro la corrosione.
- Bulloneria zincata © Inox e copribulloni per una migliore resistenza, su richiesta.



MANTI IN ERBA SINTETICA DI ALTISSIMA QUALITÀ CON COLORI A SCELTA DEL CLIENTE



## I nostri plus

- MONTATORI SPECIALIZZATI
- GARANZIA 20 ANNI
- CAMPI CERTIFICATI
- CAMPI ZINCATI
- CAMPI MADE IN ITALY
- REALIZZAZIONE “CHIAVI IN MANO”  
DAL SOTTOFONDO ALLA COPERTURA



**Configura il  
tuo campo sul  
nostro sito  
[merlisport.com](https://merlisport.com)**



Lo sapevi che  
i nostri campi...



# MONTAGGIO e GARANZIE

## I principi a cui noi teniamo di più

**Vi garantiamo** un servizio completo “chiavi in mano”, che vi accompagnerà dalle prime informazioni sul padel fino a quando avrete avviato la vostra attività come centro padel.

**Vi offriamo** una garanzia CAMPI fino a 20 ANNI sui materiale e montaggio.

**Vi assicuriamo** un servizio di installazione ad opera di tecnici qualificati specializzati nel montaggio di campi da padel.



## Montatori qualificati

I nostri **montatori scelti** sono qualificati e super specializzati, con esperienza di **oltre 300 campi montati in tutta Italia**. Vi offriamo un servizio a 360°, standovi vicini in tutto l'iter realizzativo.









Lo sapevi che  
i nostri campi...



# I SERVIZI “FUORI CAMPO”

---



## **Servizio di pre-vendita**

Oltre al preventivo per il tuo campo ti supportiamo con una consulenza e con un sopralluogo mirato sul posto, durante tutti i lavori per creare il tuo campo da Padel.

## **Servizio di post-vendita**

Con atleti o maestri convenzionati possiamo seguirti nell'avviamento del tuo centro padel e garantire le opportune manutenzioni per i tuoi campi. Possiamo offrirti una nostra assistenza anche per manutenzioni periodiche.

# COPERTURE PADEL

Personalizzabili per ogni esigenza

Le Coperture sono un elemento importante, portante ed aggiuntivo per i campi da Padel. Un'ottima copertura può sancire la **maggior durata del bene nel tempo**.

Merli Sport **progetta, realizza ed installa coperture padel** appositamente pensate per questo gioco, nel rispetto delle normative FIT in merito ad altezze e spazi di gioco. Le coperture padel Merli Sport sono **strutture eleganti e versatili** ad un prezzo relativamente economico perfette per la copertura di un campo singolo.

Le nostre coperture, nel pieno rispetto delle normative di costruzione e della Fit, possono essere **temporanee o fisse**. Sia per **tensostrutture** che per **pallone pressostatico**. Potrai rimuovere i tendoni laterali senza problemi in qualsiasi momento. I **teloni laterali** sono opzionali.

Lo sapevi che  
i nostri campi...



## Perchè coprire i campi?

Le coperture per il Padel sono pensate per i club che vogliono **sfruttare i campi** a pieno regime, **tutto l'anno e in qualsiasi condizione atmosferica** esterna per proteggere i clienti dal caldo e dalle intemperie invernali e garantire sempre una temperatura ottimale all'interno dei campi.

## Costi?

I costi delle tensostrutture sportive possono variare in modo significativo. Si parte da **euro 21.800** escluso il montaggio, per una struttura per il padel con misure standard, a salire se si tratta di soluzioni ad hoc.



TENSOSTRUTTURA IN LEGNO



TENSOSTRUTTURA IN FERRO



COPERTURA PRESSOSTATICA



# SOTTOFONDI

## Sottofondi Padel

I nostri campi da Padel possono essere installati sia su basi di appoggio nuove, sia su campi esistenti previa verifica della idoneità con sopralluogo dei nostri tecnici. Nel caso di nuova costruzione, la base viene realizzata mediante massetto in calcestruzzo armato, perfettamente **lisciato** e **livellato**. È fondamentale che tale opera non presenti imperfezioni come avvallamenti e/o creste.

La scelta del **tappeto** diventa fondamentale in base all'obiettivo che si vuole raggiungere: Merli Sport ha selezionato diverse tipologie di tappeto in base ad analisi e test effettuati su oltre 30 modelli fra fibrillato, monofilamento o monofilamento arricciato con altezze variabili fra i 10 e i 16 mm.

Grazie a questa gamma possiamo scegliere la rigidità-morbidezza e la velocità-lentezza che si vogliono ottenere sul proprio campo.





# ZINCATURA & VERNICIATURA

---





# PRODUZIONE



SEDE PRODUZIONE



SHOWROOM RAVENNA / ESTERNO



SHOWROOM RAVENNA / INTERNO



Lo sapevi che



## Come monetizzare un club di padel?

1. Non offrire un semplice campo da padel, offri un'esperienza. Oltre la pratica dello sport stesso, chi pratica il paddle cerca di socializzare. Pertanto, puoi aumentare l'attrattiva offrendo, nello stesso club, servizi come piscina, bar-ristorante...
2. Scegli buoni professionisti come insegnanti: la differenza tra un club e l'altro passerà attraverso i professionisti assunti come insegnanti.
3. Le piste di padel sono soggette ad ore di minore domanda spesso dovuto a fattori meteorologici: troppo freddo o troppo caldo. Esistono due soluzioni a questo problema: offrire sconti per le ore di minor occupazione delle piste o in alternativa proteggere tutte o in parte le piste con un'apposita copertura.

# IL PADEL COME OPPORTUNITÀ DI INVESTIMENTO

---

Se consideriamo il padel come opportunità di investimento non v'è dubbio che questo settore possa generare grandi soddisfazioni e guadagni a coloro che decidano di mettere una parte dei loro soldi nel business del paddle.

## Perché un campo da padel è un buon investimento?

Il costo attuale di una partita a padel è di euro 40. Se consideriamo 2 partite durante i giorni feriali e 5 partite durante i giorni festivi arriviamo ad un beneficio netto di quasi euro 3.000 al mese più di euro 36.000 in un anno. I nostri campi da padel made in italy costano in media sui euro 20.000, in poco più di mezzo anno sarete rientrati dell'investimento.

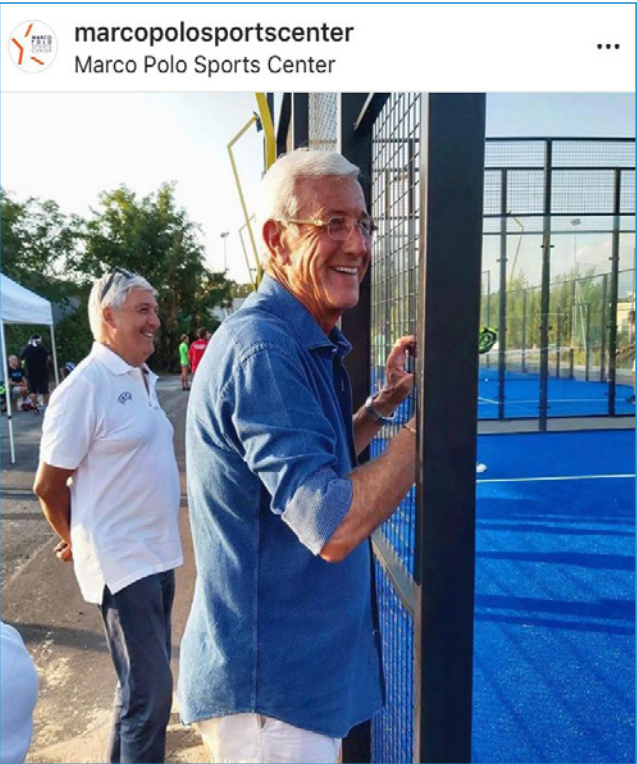
Quale investimento porta questi risultati?

Se poi consideriamo investimenti simili, come per esempio un campo da calcetto o tennis, notiamo che il confronto è impietoso.

# LE NOSTRE REFERENZE







# I NOSTRI CAMPI



## Lombardia: 51

44 campi standard Milano  
1 campo standard Monza  
2 campi standard Lipomo  
2 campi standard Brescia  
2 campi standard Como

## Piemonte: 57

2 campi panoramici Chivasso  
1 campo standard Alessandria  
3 campo standard Novara  
16 campo panoramico Novara  
31 campi standard Torino  
2 campi standard Cannobio  
2 campi standard Pratonevoso

## Veneto: 9

8 campi standard Verona  
1 campo standard Pove del Grappa

## Trentino Alto Adige: 1

1 campo standard Trento

## Friuli Venezia Giulia: 1

1 campo standard Gorizia

## Liguria: 16

12 campi standard Genova  
2 campi standard Dolceacqua  
1 campo panoramico Imperia  
1 campo standard 1vs1 Imperia

## Emilia Romagna: 77

3 campi standard Lidi Ravennati  
17 campi panoramici Ravenna  
1 campo standard Bagnacavallo  
1 campo standard Massalombarda  
2 campi standard Forlì  
1 campo panoramico Forlì  
1 campo panoramico Faenza  
27 campi standard Bologna  
1 campo std. San Lazzaro di Bologna  
5 campi standard Ferrara  
1 campo standard Reggio Emilia  
7 campi standard Rimini

## Toscana: 46

10 campi standard Firenze  
12 campi standard Viareggio  
2 campi panoramici Viareggio  
10 campi standard Pisa  
4 campi standard Pontedera  
1 campo panoramico Grosseto  
1 campo standard Follonica  
5 campi standard Lucca  
1 campo panoramico Colline Pisane

## Marche: 13

5 campi standard Fano  
5 campi panoramici Fano  
2 campi standard Fabriano  
1 campo panoramico Falconara Marittima

## Umbria: 21

7 campi standard Terni  
5 campi standard Orvieto  
2 campi panoramici Orvieto  
1 campo standard Torgiano  
1 campo panoramico Trevi  
4 campi standard Perugia  
1 campo panoramico Perugia

## Lazio: 148

95 standard Roma  
20 panoramici Roma  
3 campi standard Ardea  
4 campi standard Anzio  
4 campi panoramici Nettuno  
1 campo standard 1vs1 Nettuno  
1 campo standard Nettuno  
4 campi panoramici Viterbo  
3 campi standard Viterbo  
1 campo panoramico Gaeta  
3 campi standard Frosinone  
1 campo standard Palombara Sabina  
1 campo standard Tarquinia  
2 campi standard Pavona  
2 campo standard Rieti  
3 campi panoramici Civita Castellana

## Campania: 2

2 campi standard Caserta

## Puglia: 20

10 campi standard Bari  
2 campo panoramico Brindisi  
7 campo standard Lecce  
1 campo standard Foggia

## Calabria: 2

2 campi panoramici Crotona

## Sicilia: 9

4 campi standard Trapani  
1 campo standard Agrigento  
1 campo panoramico Agrigento  
2 campi standard Catania  
1 campo panoramico Siracusa

## Sardegna: 2

2 campi panoramici Quartu Sant'Elena



# CONTATTI

PER INFO E PREVENTIVI

Ravenna / Italy  
Tel. +39 0544 1766756  
info@merlisport.com  
preventivi@merlisport.com  
[www.merlisport.com](http://www.merlisport.com)  
[www.merlisportshop.com](http://www.merlisportshop.com)



**I CAMPI MERLI SPORT... SOLO PER VERI CAMPIONI**

